

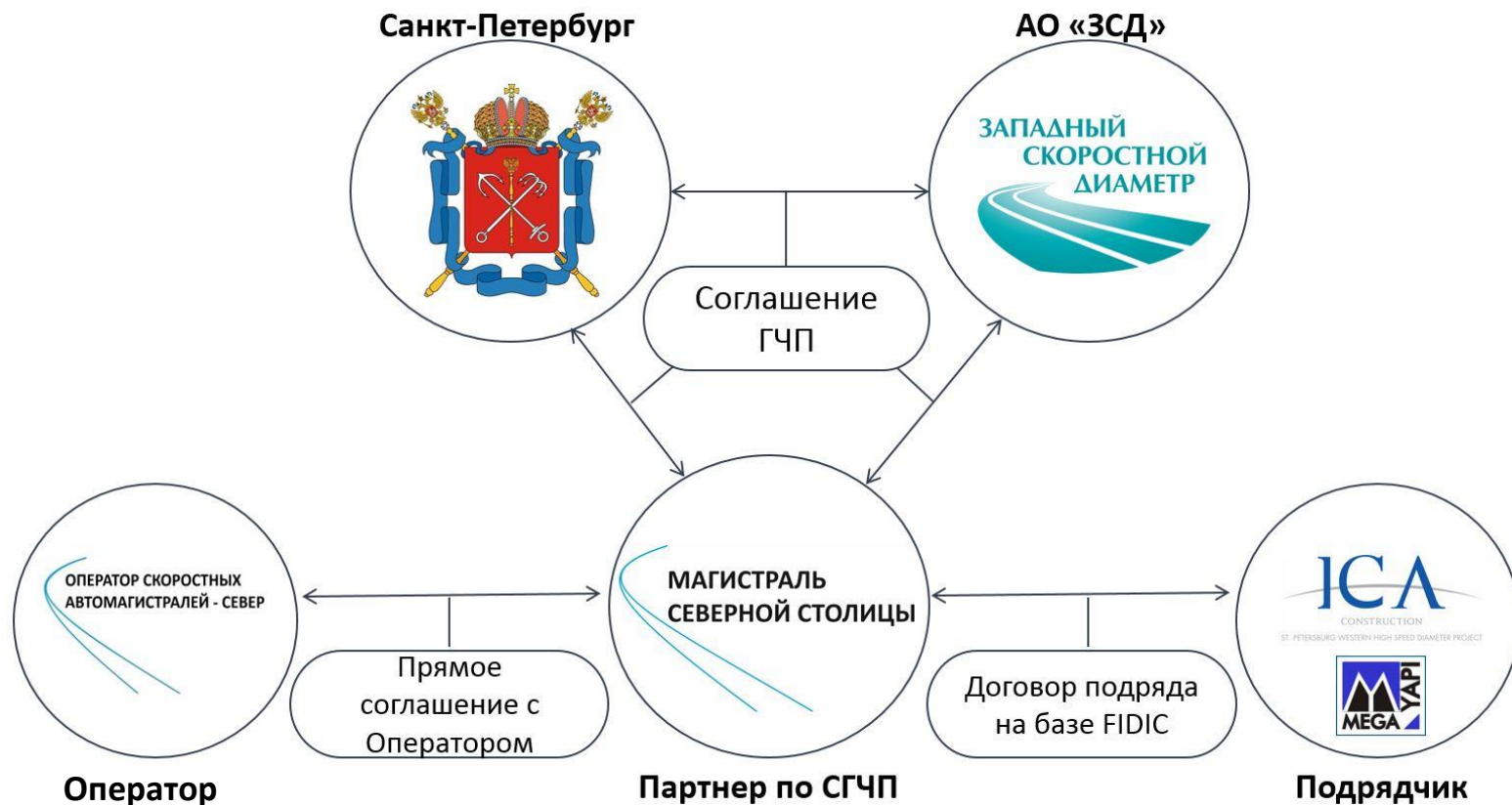
# ООО «Магистраль северной столицы»



**Эксплуатация автомобильной дороги «Западный скоростной диаметр»**

# Участники проекта

- Строительство Центрального участка и платная эксплуатация трассы Западный скоростной диаметр (ЗСД) осуществляется по схеме государственно-частного партнерства в соответствии с Законом Санкт-Петербурга от 25.12.2006 г. №627-100 «Об участии Санкт-Петербурга в государственно-частных партнерствах»;
- 20.12.2012 года в Москве подписан Акт о достижении финансового закрытия и Соглашение о создании и эксплуатации на основе государственно-частного партнерства автомобильной дороги «Западный скоростной диаметр» (СГЧП).



## Кредиторы



## Финансирование проекта



**«МСС» привлекает в проект собственные и заемные средства в объеме свыше 70 млрд. руб.:**

- Внешэкономбанк – **25 млрд. руб.;**
- Евразийский банк развития – **10 млрд. руб.;**
- ВТБ и Газпромбанк – **17 млрд. руб.;**
- Европейский Банк Реконструкции и Развития – **200 млн. евро.;**
- Акционерный капитал «МСС» – **9 млрд. руб.;**

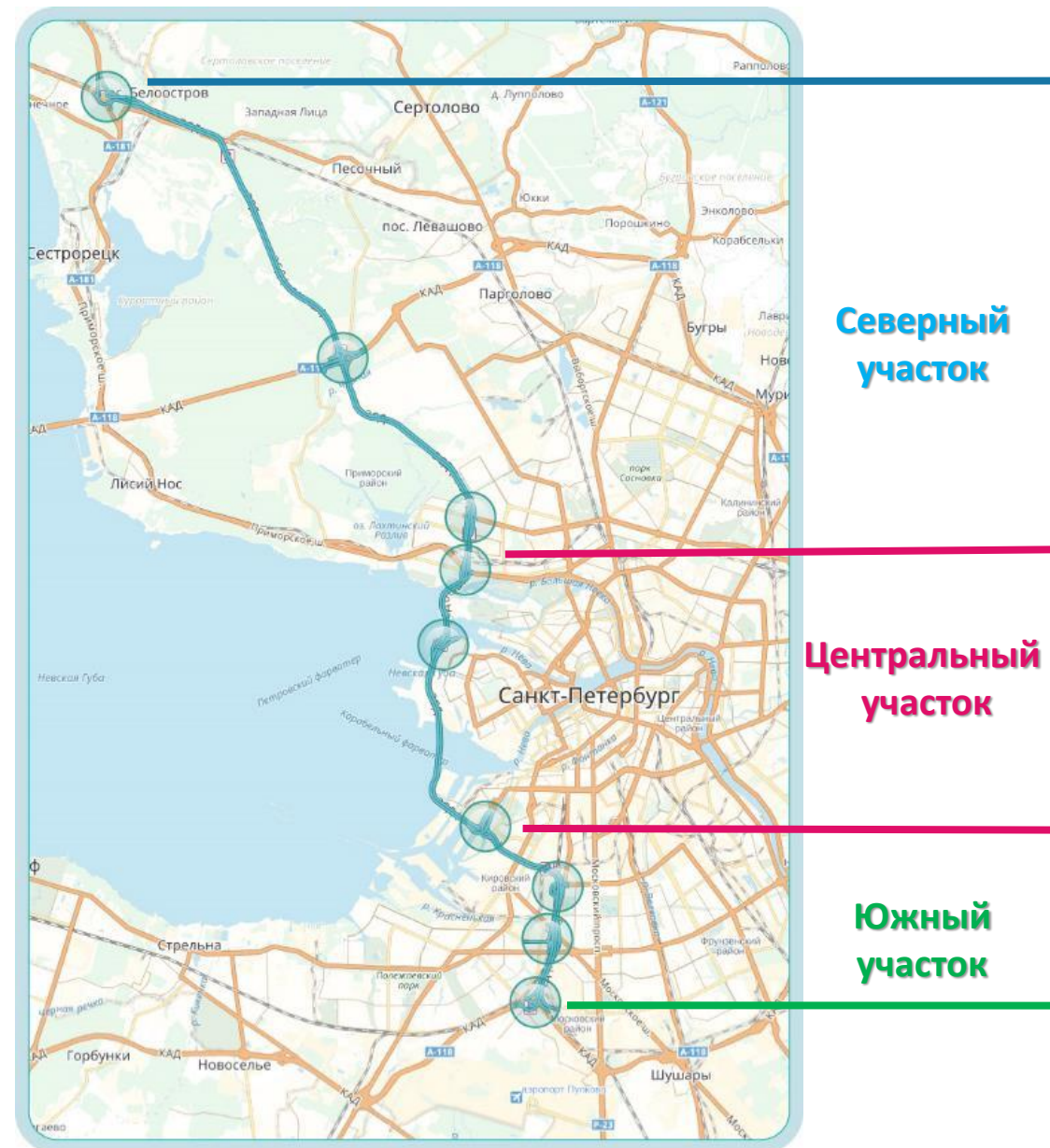
Софинансирование за счет дотаций федерального бюджета – **50,7 млрд. руб.**

# Цифры проекта

**Западный скоростной диаметр** – уникальный проект платной многополосной скоростной магистрали, проложенной в условиях плотной городской застройки.

## Общие Параметры

Протяженность ЗСД	46,6 км
Северный участок	26,4 км
Центральный участок	11,7 км
Южный участок	8,5 км
Искусственные сооружения	26,7 км
Количество развязок	9 (+4)
Количество полос	4-8



## Этапы развития проекта

20.12.2012

Подписано СГЧП

1 кв. 2013

Начало строительных работ

01.12.2013

Прием в эксплуатацию  
Южного участка ЗСД

15.05.2014

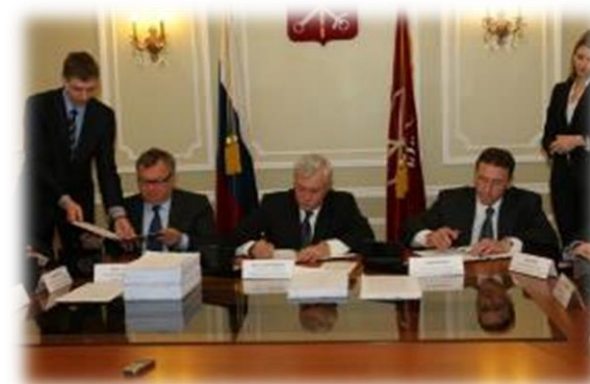
Прием в эксплуатацию  
Северного участка ЗСД

02.12.2016

Торжественная церемония открытия  
Центрального участка ЗСД

04.12.2016

Пуск движения по всей протяженности  
Западного скоростного диаметра



# Строительство

**10** строительных площадок  
в **4** районах города

**Задействовано ресурсов:**

- **Более 5500 человек;**
- **Более 450 специальных строительных механизмов;**
- **Более 120 субподрядчиков**  
(в т.ч. до **20** зарубежных).



# Основные сооружения Центрального участка



Тоннель под рекой Смоленкой



Вантовый мост через Корабельный фарватер



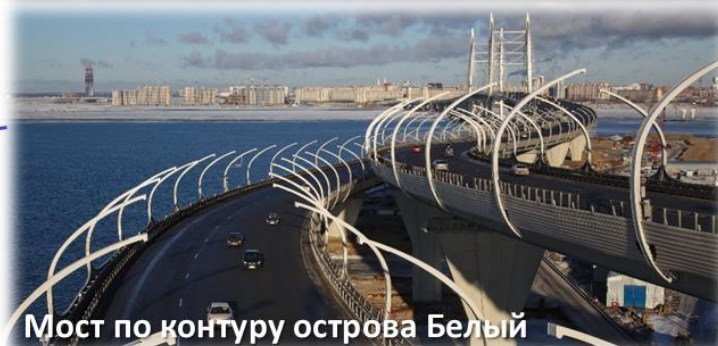
Двухъярусный мост через Морской канал



Вантовый мост через Петровский канал



Участок выемки на Васильевском острове



Мост по контуру острова Белый

- Южная эстакада с мостами через Морской канал и Корабельный фарватер – 9378 м **самое протяженное мостовое сооружение в РФ**;
- Северная эстакада с мостами через Петровский канал и Елагин фарватер – 8794 м **второе место по протяженности.**

# Двухъярусный мост через Морской канал

Высота судоходного габарита – 52 м., длина центрального пролета – 168 м;  
Общая протяженность – 2 000 м. Максимальный вес надвигаемой конструкции – 22 тыс. тонн





# Вантовый мост через Корабельный фарватер

Высота подмостового габарита – 35 м; длина центрального пролета – 320 м; Высота пилона 125 м;  
Единственный в мире автомобильный вантовый мост с пилонами, наклоненными внутрь.



# Васильевский остров – выемка и тоннель

Река Смоленка – закрытый тоннель – 400 м; Выемка – 2 977 м;

по кромке Васильевского острова магистраль проходит в выемке с заглублением 6 -11 м.

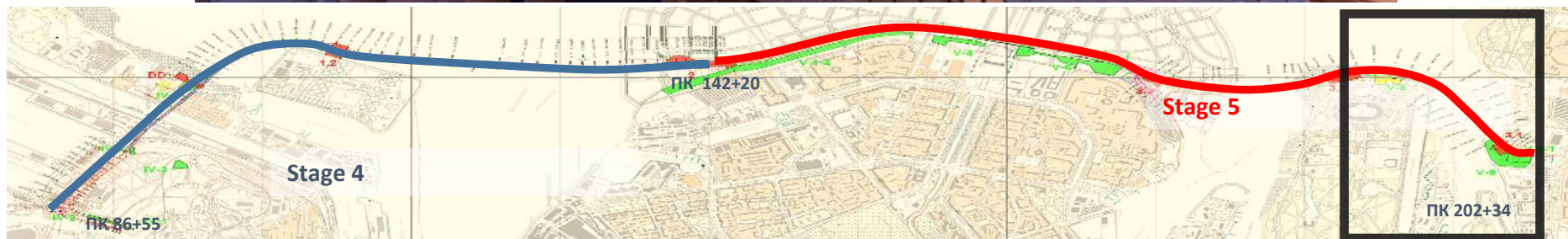
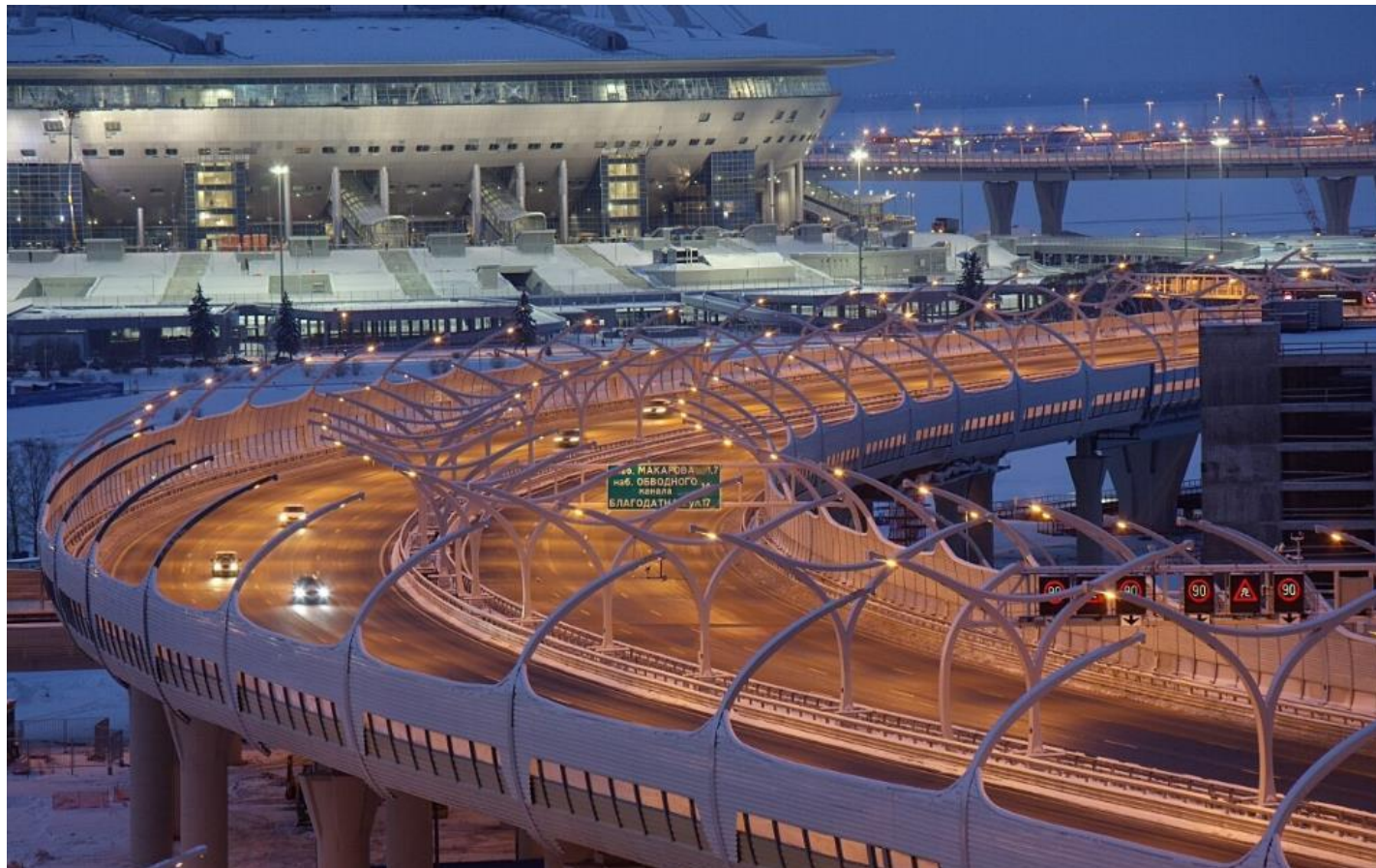


# Вантовый мост через Петровский фарватер

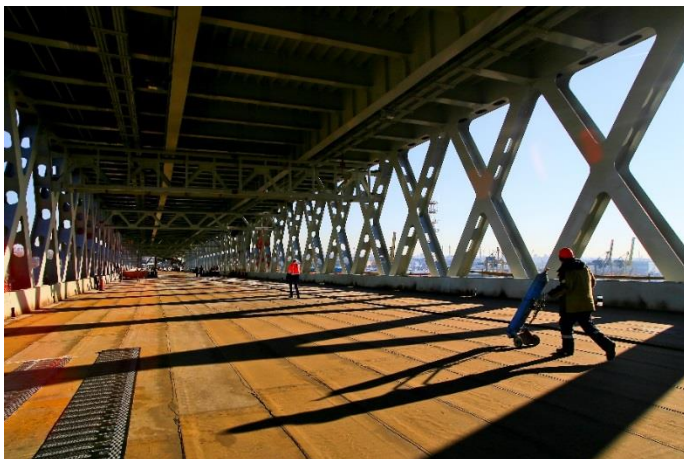
Высота подмостового габарита – 25 м; Длина центрального пролета – 240 м; Высота пилоны – 125 м.



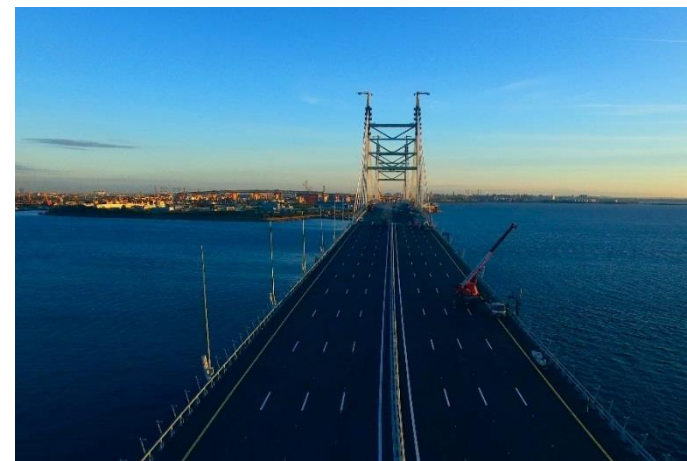
# Эстакада на подходе к мосту в устье рек Средняя и Большая Невка



# Строительство Центрального участка. Выполненные работы



- Уложено более **650 тысяч** кубических метров бетона;
- Зabetонировано почти **10 тысяч** свай;
- Более **340** опор и пилонов;
- Смoнтировано более **110 тысяч тонн** основных пролетных металлоконструкций;
- Общая площадь асфальтирования – **1 084 тыс м2**;
- Объем использованных битумных материалов:
  - Полимерно-битумные вяжущие (ПБВ) – более **3 тысяч тонн**;
  - Битум нефтяной дорожный (БНД) – более **3 тысяч тонн**;
  - Стыковочная лента – более **10 тысяч м.п.**



## Эксплуатация в соответствии с СГЧП

- ЗСД передается Партнеру в долгосрочную аренду;
- Партнер несет все расходы по содержанию и обслуживанию ЗСД в соответствии с требованиями, установленными СГЧП;
- Требования к эксплуатации регламентируют все аспекты функционирования объекта:
  - доступность полос;
  - пропускную способность пунктов взимания платы и отсутствие затруднений движения;
  - качество содержания объекта концессии;
  - техническое состояние объекта;
  - уровень аварийности;
  - развитие;
  - и многое другое.
- Контроль выполнения требований СГЧП осуществляется публичным партнером силами АО «ЗСД»;
- Соблюдение требований к эксплуатации определяет отсутствие санкций в отношении частного партнера, качество предоставляемой услуги, гарантирует возврат концессионером объекта концеденту в должном состоянии;
- Для мониторинга выполнения требований СГЧП МСС и АО «ЗСД» совместно привлекают экспертные организации (независимый инженер на этапе строительства, независимый инспектор на этапе эксплуатации).

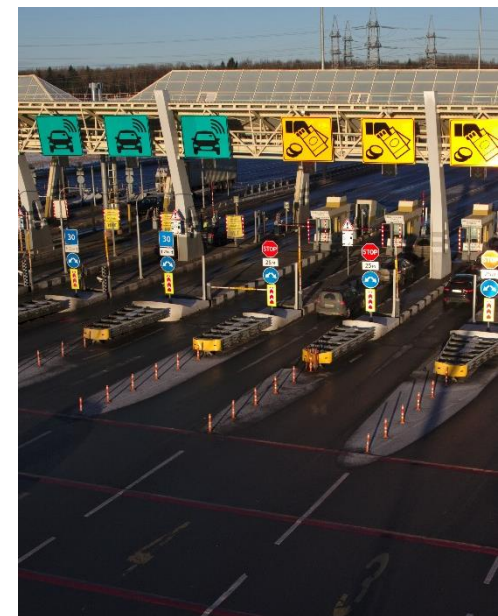
## Оснащение магистрали

- ✓ **16** пунктов взимания платы (ПВП);
- ✓ **249** табло и знаков переменной информации (ТПИ и ЗПИ);
- ✓ **2261** типовых дорожных знаков и **371** знак индивидуального проектирования;
- ✓ **784** камеры;
- ✓ Более **8 000** дорожных осветительных установок;
- ✓ Парк специальной техники насчитывает более **120** единиц;
- ✓ Две полнофункциональные эксплуатационные базы: «Север» и «Юг».



## Эксплуатация. Транспортный поток и платность

- ✓ До **240 тысяч** транзакций в сутки, до **70 миллионов** поездок в год;
- ✓ Рост транспортного потока на **100%** с открытием Центрального участка;
- ✓ **65%** оплат с помощью транспондеров, на наиболее востребованных пунктах – более 80%. Более **300 тысяч** транспондеров в обороте;
- ✓ Инновационная система **Flow+**, обеспечивающая точное взимание платы в соответствии с маршрутом;
- ✓ Перспективы развития: интероперабельность, RFID-метки, Free Flow;
- ✓ Первое в РФ полнофункциональное мобильное приложение.



Мобильное приложение  
"Ваш ЗСД 2.0"



Закажите доставку  
Транспондера



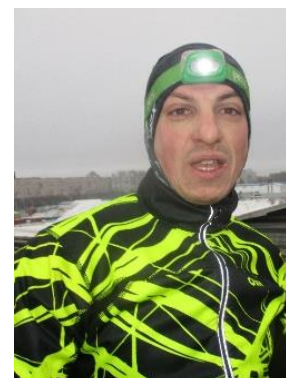
# Эксплуатация. Безопасность и БДД

## Критерии качества услуги

- Безопасный и беспрепятственный проезд по магистрали;
- Низкий уровень аварийности;
- Сохранность имущества магистрали;
- Исключение незаконных проникновений.

## Обеспечение БДД и безопасности объекта

- Функционирование АСУДД и работа диспетчеров в режиме 24/7 (видеоконтроль за дорожной обстановкой, управление ДД, взаимодействие с госорганами, отвечающими за БДД, координация служб Оператора и т.д.);
- Служба дорожных инспекторов (объезд ЗСД, обеспечение БДД на местах ДТП, взаимодействие с госорганами, оказание помощи пользователям (ремонт, эвакуация и т.д.);
- Своевременное информирование пользователей с помощью ТПИ, ЗПИ, МП о дорожных условиях (дорожных работах, ДТП, погодных условиях и т.д.);
- Управление дорожным движением (изменение скоростного режима, закрытие полос и др.);
- Анализ ДТП и дополнительные мероприятия по обеспечению БДД (нанесение шумовых полос, установка знаков, изменение дорожной разметки);
- Посты охраны и патрулирование дороги 24/7: пресечение остановок, проникновений ружферов, бейсджамперов и пешеходов на дорожные сооружения и в подэстакадное пространство.



## Содержание, текущий и капитальный ремонт

### Критерии качества услуги

- Условия для безопасного и комфортного движения пользователей;
- Поддержание внешнего вида автомагистрали на должном уровне;
- Заблаговременное информирование пользователей о дорожной ситуации;
- Своевременное реагирование;
- Состояние проезжей части и конструкций, соответствующее требованиям регламентов и СГЧП.



### Комплексное содержание дороги

- Обработка противогололедными материалами в том числе с использованием автоматизированных систем обработки (АСОПО);
- Очистка проезжей части, дорожных знаков, барьерных ограждений, демпфирующих устройств и т.д.;
- Постоянный мониторинг состояния дорожного покрытия и сооружений с использованием автоматизированных систем;
- Своевременное выполнение работ по ремонту и содержанию объекта;
- Парк многофункциональной техники, насчитывающий более 120 единиц, в том числе уникальные;
- Две эксплуатационные базы.

# Потребность Оператора в современных качественных материалах

- Высококачественные современные материалы и услуги, позволяющие обеспечить:
  - экономически эффективную эксплуатацию в соответствии с требованиями СГЧП;
  - увеличение интервалов между производством ремонтных работ;
  - Обеспечение контроля качества поставляемых материалов и выполняемых работ;
  - Обеспечение пользователям услуги должного уровня.

Оператор магистральной заинтересован в сотрудничестве с ведущими поставщиками материалов и услуг в отрасли.

В ходе ПМЭФ-2015 между ООО «Магистраль северной столицы» и ПАО «Газпромнефть» подписано Соглашение о сотрудничестве в области производства и потребления высококачественных битумных материалов.



# Международные и федеральные награды ЗСД



- «Премия развития» Внешэкономбанка - Лучший инфраструктурный проект 2015 года;



- Премия «Формула движения» Общественного совета Министерства транспорта РФ Лучший инфраструктурный проект 2014 года;



- Издание **Project Finance International** (Thomson Reuters) - "Road Deal of the Year in Europe" ("Сделка года в европейском дорожном секторе");



- Издание **Project Finance Magazine** (Euromoney) - "European Toll Road Deal of the Year" ("Сделка года в европейском секторе платных дорог");



- Издание **World Finance** - "Best Urban Development Project in Europe" ("Лучший городской проект развития в Европе");



- Издание **Infrastructure Investor** – "European PPP Transaction of the Year" ("ГЧП сделка года в Европе");



- Издание "Рынок ценных бумаг" - "Государственно-частное партнерство: лучший проект";



- **Привлекательный работодатель – 2013. Интернет - портал Superjob.ru;**



- **Премия «Санкт-Петербург 2020»** – Победитель в номинации «Индустриальное строительство»;



- **«РОСИНФРА – 2016»** - Премия в номинации «Надежный партнер» за реализацию проекта строительства и эксплуатации Западного скоростного диаметра в Санкт-Петербурге;