

 СМОТРЕТЬ ВИДЕО



## Опыт реализации крупных инфраструктурных объектов: проблемы и решения

Начальник Департамента дорожного хозяйства  
и транспорта области

**Накрошаев Андрей Николаевич**

2022 год



**Департамент дорожного  
хозяйства и транспорта  
Вологодской области**

# Слайд 1. СЕТЬ АВТОМОБИЛЬНЫХ ДОРОГ ВОЛОГОДСКОЙ ОБЛАСТИ

**28 452,3 км**

общая протяженность  
сети автомобильных  
дорог

**2**

городские агломерации

**1 180,6 км**

автодорог федерального значения

**10 580,2 км**

автодорог регионального значения

**16 691,5 км**

автодорог местного значения



# Слайд 2. РАЗВИТИЕ ФЕДЕРАЛЬНОЙ СЕТИ ДОРОГ

## А-114 Вологда - Тихвин

### Расширение автотрассы между городами Вологда и Череповец: 119 км

(24 км приведены в 4-х полосное исполнение, на 51 км автотрассы сегодня ведутся работы)



# Слайд 3. РАЗВИТИЕ ФЕДЕРАЛЬНОЙ СЕТИ ДОРОГ

## А-119 Вологда - Медвежьегорск

Расширение автотрассы между городом Вологда и пос. Молочное: 8,67 км



# Слайд 4. РАЗВИТИЕ ФЕДЕРАЛЬНОЙ СЕТИ ДОРОГ

## А-123 Чекшино – Тотьма – Котлас - Куратово

Передана в федеральную собственность в 2021 году

Устройство слоя износа на участке км 382+200 - км 399+800

(в 2021 году введено 8 км )



# Слайд 5. РАЗВИТИЕ ФЕДЕРАЛЬНОЙ СЕТИ ДОРОГ

## А-215 Лодейное Поле - Вытегра - Прокшино - Плесецк - Брин-Наволок

Передана в федеральную собственность в 2019 году

Начат капитальный ремонт на участке км 139+500 - 152+800



## Слайд 6. Продолжение строительства мостового перехода через р. Шексну в створе ул. Архангельская г. Череповца

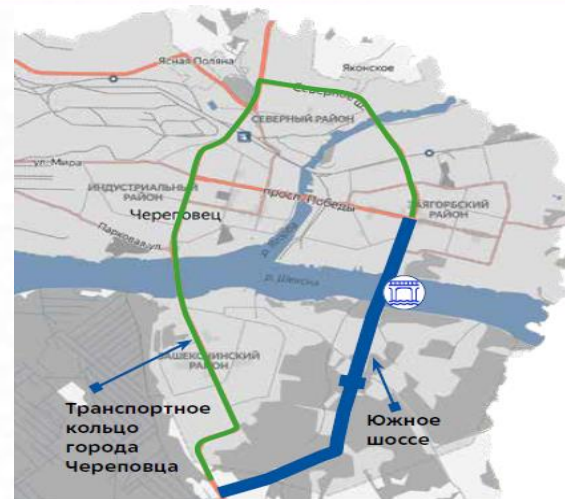
**Поручение Президента РФ от 12.02.2014 № Пр-340**  
**Поручение Президента РФ от 28.02.2019 № Пр-543**

Общая протяженность мостового перехода с подходами: **9 км**

Протяженность моста: **1131 метр**

Срок ввода в эксплуатацию: **2022 год**

Стоимость II-IV пусковых комплексов : **17,1 млрд. рублей**



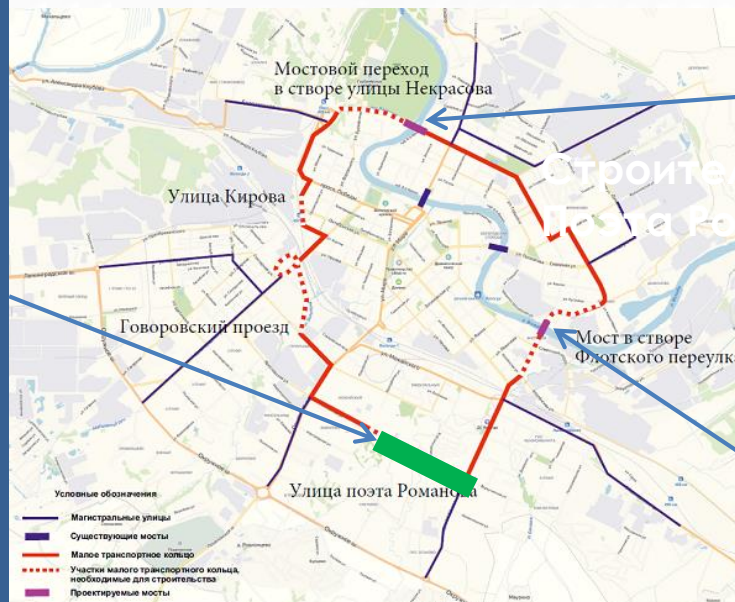
**2020 год**

Сдан в эксплуатацию  
**I пусковой комплекс**  
объекта строительства

# Слайд 7. Продолжение строительства участков Малого транспортно кольца в обход центральной исторической части города Вологды

**Поручение Президента РФ от 05.08.2019 № Пр-1557**

## Строительство улицы Поэта Романова



## Мост в створе ул. Некрасова



## Мост в створе Флотского пер.

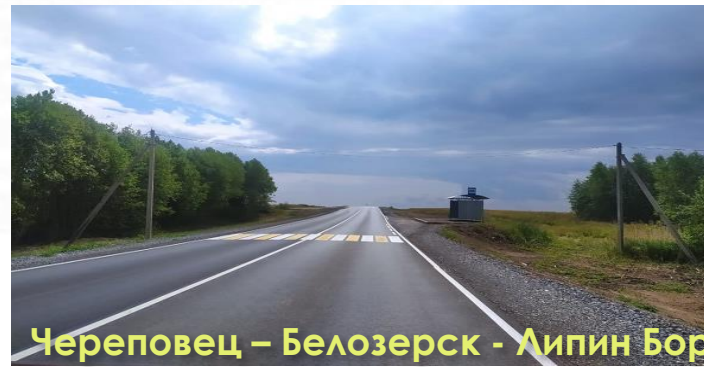




# Слайд 8. Национальный проект «Безопасные качественные дороги» на территории Вологодской области в 2021 году

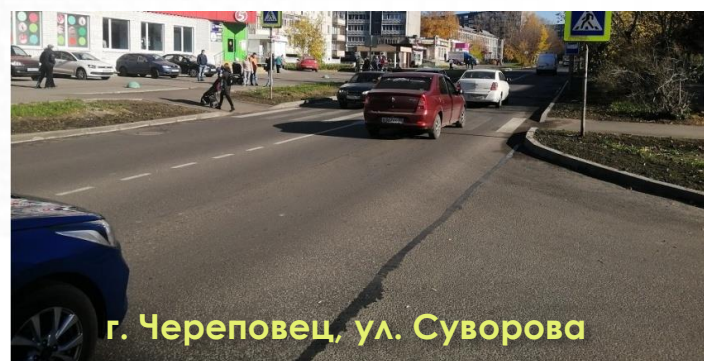
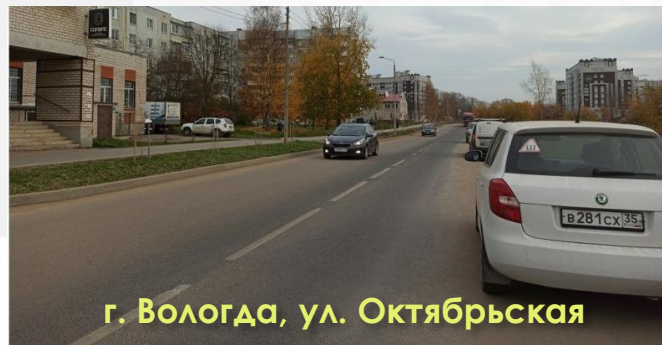


Региональная дорожная сеть  
отремонтировано **429 км**



# Слайд 9. Национальный проект «Безопасные качественные дороги» на территории Вологодской области в 2021 году

Местная дорожная сеть  
отремонтировано **31,9 км**



# Слайд 10. Национальный проект «Безопасные качественные дороги» в 2021 году



**2021 год – 460,9 км**

из них:

429,0 км – региональные

31,9 км – местные

**1 место** по Северо-Западному федеральному округу

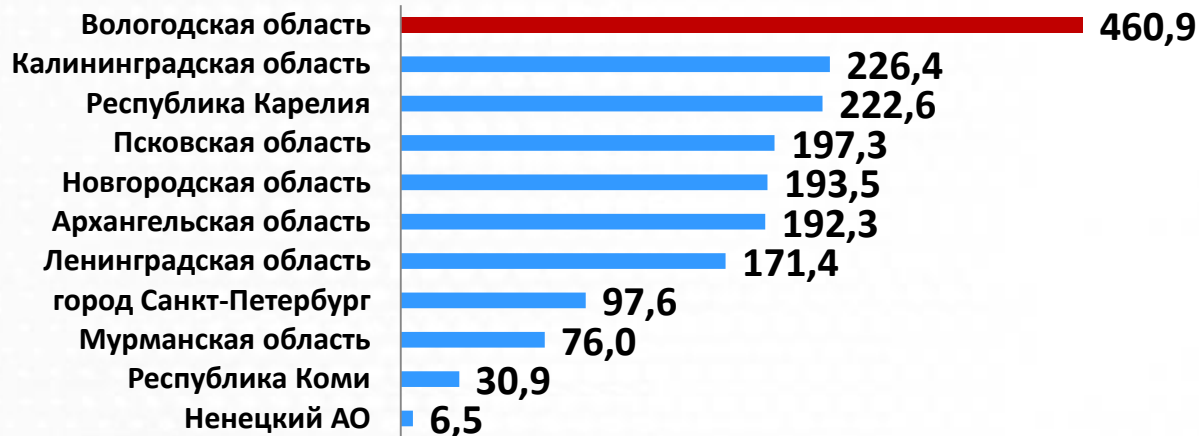
**6 место** по России

Стоимость работ:

**8,9 млрд. рублей**

(в т.ч. 1,5 млрд. рублей средства федерального бюджета)

## Протяженность объектов, отремонтированных в 2021 году по Северо-Западному федеральному округу, км



# Слайд 11. Обустройство систем искусственного электроосвещения в 2021 году

Оборудовано систем освещения на **26 км** дорог



## Слайд 12. Продолжения по совершенствованию дорожной отрасли



**I** Внесение изменений в классификацию работ по капитальному ремонту, ремонту и содержанию автомобильных дорог

**II** Усиление контроля за качеством битума

**III** Совершенствование законодательства в сфере автоматизированного весогабаритного контроля

# Слайд 13. Внесение изменений в классификацию работ по капитальному ремонту, ремонту и содержанию автомобильных дорог



## Слайд 14. Усиление контроля за качеством битума

Используемый битум - **БНД 70/100**

Необходимо увеличение минимальных требований по:

- глубине погружения иглы при **25°**
- растяжимости при **0°**
- температуре хрупкости



# Слайд 15. Совершенствование законодательства в сфере автоматизированного весогабаритного контроля







**Спасибо за внимание!**



**Департамент дорожного  
хозяйства и транспорта  
Вологодской области**